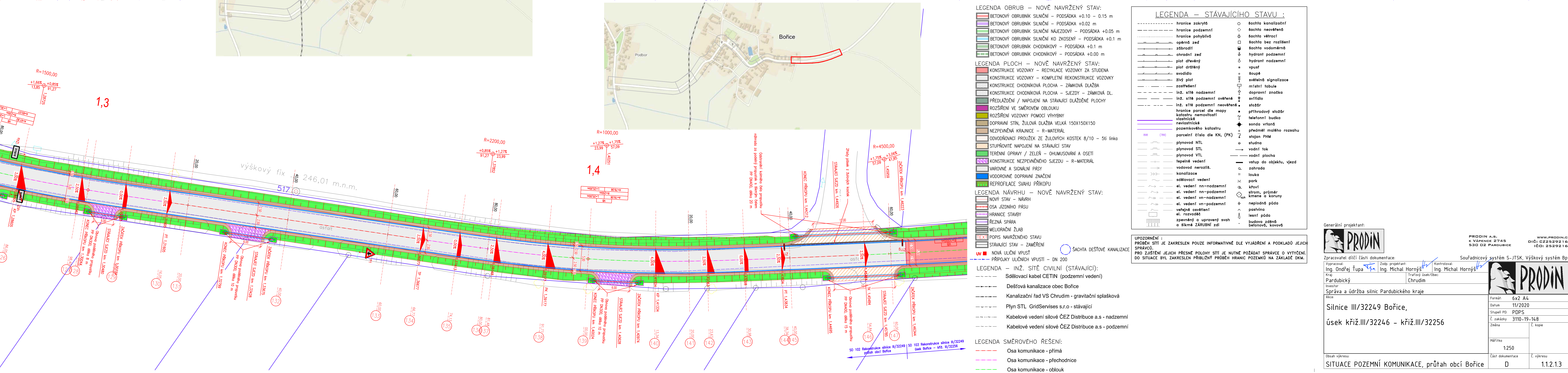
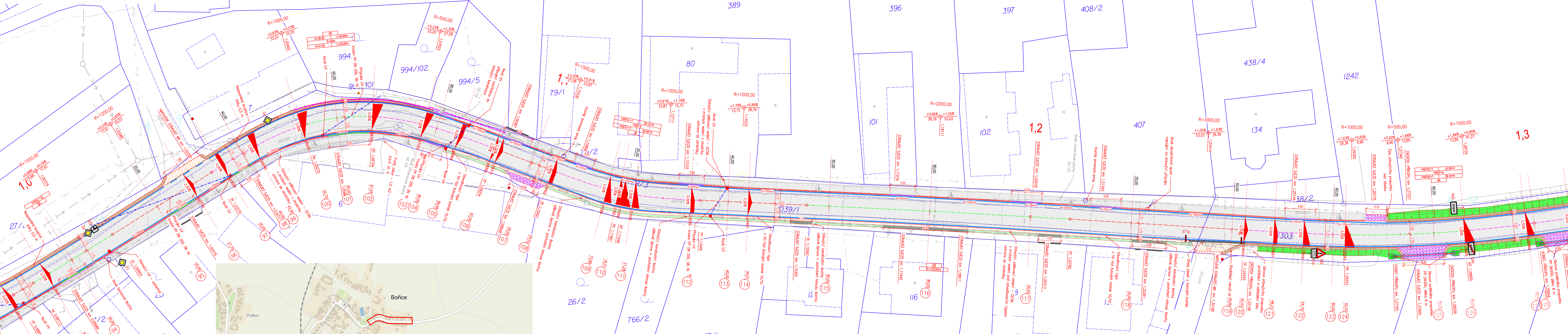


SITUACE POZEMNÍ KOMUNIKACE, M 1:250
Oprava silnice III/32249 Bořice, průtah obcí Bořice



- LEGENDA OBRUB — NOVÉ NAVRŽENÝ STAV:
- BETONOVÝ OBRUBNÍK SILNIČNÍ — PODSÁDKA +0.10 - 0.15 m
 - BETONOVÝ OBRUBNÍK SILNIČNÍ — PODSÁDKA +0.02 m
 - BETONOVÝ OBRUBNÍK SILNIČNÍ NAJEZDOVÝ — PODSÁDKA +0.05 m
 - BETONOVÝ OBRUBNÍK SILNIČNÍ KO ZKOŠENÝ — PODSÁDKA +0.1 m
 - BETONOVÝ OBRUBNÍK CHODNÍKOVÝ — PODSÁDKA +0.1 m
 - BETONOVÝ OBRUBNÍK CHODNÍKOVÝ — PODSÁDKA +0.00 m

- LEGENDA PLOCH — NOVÉ NAVRŽENÝ STAV:
- KONSTRUKCE VOZOVKY — RECYKLACE VOZOVKY ZA STUDENA
 - KONSTRUKCE VOZOVKY — KOMPLETNÍ REKONSTRUKCE VOZOVKY
 - KONSTRUKCE CHODNÍKOVÁ PLOCHA — ZÁMKOVÁ DLAŽBA
 - KONSTRUKCE CHODNÍKOVÁ PLOCHA — SJEZDY — ZÁMKOVÁ DL.
 - PŘEDLAŽENÍ / NÁPOJENÍ NA STÁVAJÍCÍ DLAŽE PLOCHY
 - ROZŠÍŘENÍ VE SMĚROVĚ OBLUKU
 - ROZŠÍŘENÍ VOZOVKY POMOCÍ VÝHYBNÝ
 - DOPRAVNÍ STIN, ŽULOVÁ DLAŽBA VELKÁ 150X150X150
 - NEZPEVNĚNÁ KRAJNICE — R-MATERIÁL
 - ODVODŇOVACÍ PROUŽEK ŽE ŽULOVÝCH KOSTEK 8/10 — 5ti linka
 - STUPNĚNÍ NÁPOJENÍ NA STÁVAJÍCÍ STAV
 - TERÉNNÍ OPRAVY / ZELEN — OHUMOVÁNÍ A OSETI
 - KONSTRUKCE NEZPEVNĚNÉHO SJEZDY — R-MATERIÁL
 - VAROVNÉ A SIGNALNÍ PÁSY
 - VODOROVNÉ DOPRAVNÍ ZNAČENÍ
 - REPROFILACE SVAHU PŘÍKOPU

- LEGENDA NAVRHU — NOVÉ NAVRŽENÝ STAV:
- NOVÝ STAV — NAVRH
 - OSA JÍZDNÍHO PÁSU
 - HRANICE STAVEB
 - REZNA SPÁRA
 - MELIORAČNÍ ŽLAB

- LEGENDA — STÁVAJÍCÍHO STAVU :
- PRŮBĚH SÍTI JE ZAKRESLEN POUZE INFORMATIVNĚ DLE VYJÁDRĚNÍ A PODKLADŮ JEJICH SPRÁVČE.
 - PRO ZJIŠTĚNÍ JEJICH PŘESNÉ POLOHY SÍTI JE NUTNÉ POŽADAT SPRÁVCE O VYTČENÍ.
 - PO SITUACE BYL ZAKRESLEN PŘÍBLÍŽNÝ PRŮBĚH HRANIC POZEMKŮ NA ZÁKLADĚ DKM.

- LEGENDA — INŽ. SÍTĚ CIVILNÍ (STÁVAJÍCÍ):
- SdĚlovací kabel CETIN (podzemní vedení)
 - Dešťová kanalizace obec Bořice
 - Kanalizační řad VS Chrudim - gravitační splašková
 - Plyn STL GridServices s.r.o - stávající
 - Kabelové vedení silové ČEZ Distribuce a.s - nadzemní
 - Kabelové vedení silové ČEZ Distribuce a.s - podzemní

- LEGENDA SMĚROVÉHO ŘEŠENÍ:
- Osa komunikace - přímá
 - Osa komunikace - přechodnice
 - Osa komunikace - oblouk

- LEGENDA — STÁVAJÍCÍHO STAVU :
- hranice zakrytá
 - hranice podzemní
 - hranice pohyblivá
 - opěrná zeď
 - zábřeh
 - ohradní zeď
 - plot dřevěný
 - plot ocelový
 - svodidlo
 - žláb plot
 - zastřešení
 - inž. stě nadzemní
 - inž. stě podzemní
 - inž. stě podzemní otevřená
 - inž. stě podzemní neotevřená
 - stožár
 - příhradový stožár
 - telefonní budka
 - senza vřtané
 - předmět měřicího rozsahu
 - stojan PHM
 - studna
 - vodní tok
 - vodní plocha
 - tepelné vedení
 - vodovod nerozliš.
 - kanalizace
 - sčítacího vedení
 - el. vedení nn-nadzemní
 - el. vedení nn-podzemní
 - el. vedení vn-nadzemní
 - el. vedení vn-podzemní
 - veřejné osvětlení
 - el. rozváděč
 - zpevněný a upravený svah
 - akrém ZÁRUBNÍ zdi
 - šachta kanalizační
 - šachta neotevřená
 - šachta větrací
 - šachta bez rozlišení
 - šachta vodoměrná
 - hydrant podzemní
 - výstup nadzemní
 - výstup
 - šoup
 - světelná signalizace
 - místní tabule
 - dopravní značka
 - světlo
 - stožár
 - příhradový stožár
 - telefonní budka
 - senza vřtané
 - předmět měřicího rozsahu
 - stojan PHM
 - studna
 - vodní tok
 - vodní plocha
 - tepelné vedení
 - vodovod nerozliš.
 - kanalizace
 - sčítacího vedení
 - el. vedení nn-nadzemní
 - el. vedení nn-podzemní
 - el. vedení vn-nadzemní
 - el. vedení vn-podzemní
 - veřejné osvětlení
 - el. rozváděč
 - zpevněný a upravený svah
 - akrém ZÁRUBNÍ zdi

UPOZORNĚNÍ :
PRŮBĚH SÍTI JE ZAKRESLEN POUZE INFORMATIVNĚ DLE VYJÁDRĚNÍ A PODKLADŮ JEJICH SPRÁVČE.
PRO ZJIŠTĚNÍ JEJICH PŘESNÉ POLOHY SÍTI JE NUTNÉ POŽADAT SPRÁVCE O VYTČENÍ.
PO SITUACE BYL ZAKRESLEN PŘÍBLÍŽNÝ PRŮBĚH HRANIC POZEMKŮ NA ZÁKLADĚ DKM.

Generální projektant:

PRODIN A.S.
K VÁPENCE 2745
530 02 PARBUČICE

Ing. Ondřej Čupák
Ing. Michal Hornýš
Ing. Michal Hornýš

Správa a údržba silnic Pardubického kraje

Silnice III/32249 Bořice,
úsek křiž. III/32246 - křiž. III/32256

Formát: 6x2 A4
Datum: 11/2020
Stupeň PD: PDPS
Č. zakázky: 3110-19-148
Změna: 1
Měřítko: 1:250
Část dokumentace: D
Výjresu: 1.1.2.13